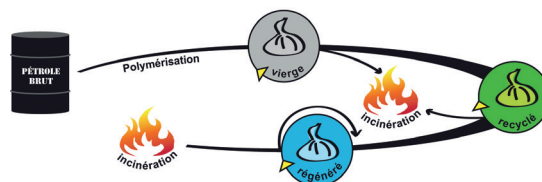


BD050TR005

FICHE TECHNIQUE

50 BD STD S.E transparent 680 x 750

Cycle de vie du Polyéthylène



Le polyéthylène utilisé pour la fabrication peut être :

Vierge : matière dérivée du pétrole, structure moléculaire = C₂H₄

Recyclé : obtenu après recyclage (refonte) des chutes propres de production, permet d'obtenir une matière de premier choix

Régénéré : issue des déchets de polyéthylène (film agricole et d'emballage rétractable ou étirable) qui après lavage sont refondus (recyclés) pour obtenir une matière réutilisable



Le polyéthylène ne dégage pas de vapeurs toxiques pendant l'incinération.

Descriptif

Type litrage	50	
Matière	PE BD STD	
Couleur	TRANSPARENT	
Type de soudure	SOUDURE ETOILE	
Lien	LIEN DANS LE SOUFFLET	
Dimensions du sac <i>1/2 périmètre + soufflet + Longueur</i>	400 + 2 x 140 x 750 mm	
Epaisseur en μ / Poids unitaire	30 μ \pm 5%	28,15 gr \pm 5%



Conditionnement



25 sacs par rouleau

EAN 13 : 3221170018887



200 sacs par carton

8 rouleaux par carton

Poids carton brut : 5,9 kg \pm 8%

Dimensions carton : 39 x 29,5 x 15 cm

EAN 13 : 3221170013462



72 cartons par palette

9 couches x 8 cartons

BANDE KRAFT ROULEAU

50 BD STD
25 SACS POUBELLE
TRANSPARENTS
BD050TR005



ETIQUETTE CARTON

50 BD STD
200 SACS - (25 SACS x 8 RLX)
TRANSPARENTS
SOUDURE ETOILE
BD050TR005 / OF19XXX



Système de management certifié